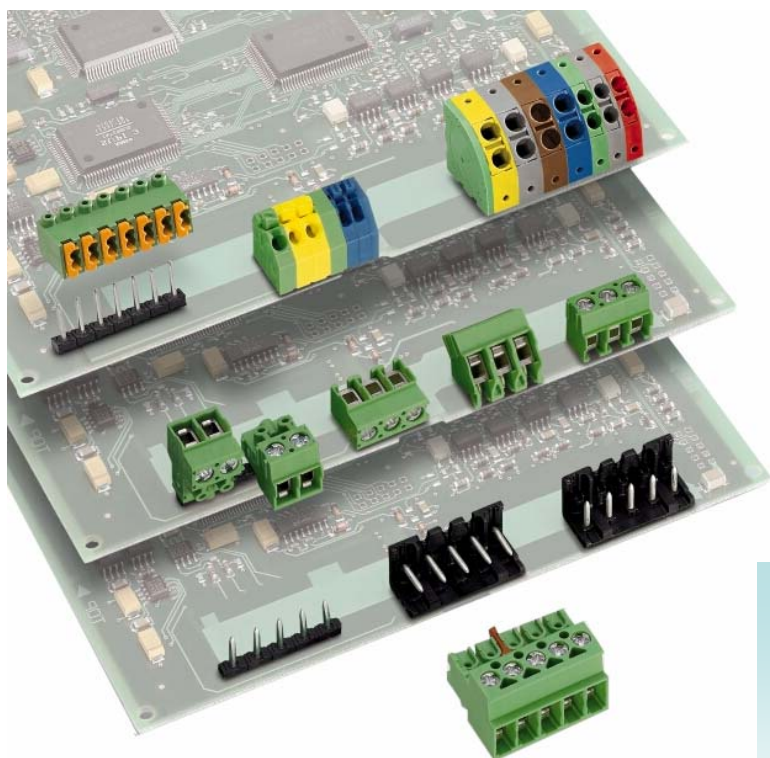


プリント基板用接続システム

ビルオートメーション・テレコミュニケーションに最適

COMBICON Compact シリーズ



コンパクトな外形寸法
→省スペース化

豊富なバリエーション
→様々な用途に対応

機能的な設計
→簡単操作



空調設備



火災報知機



通信



監視カメラ



警報機



OA

PTDAシリーズ(ばね接続式)3.5mm/5.0mmピッチ

NEW



1極当たり2本の電線をループ接続することが可能です。
リリースボタンにより電線の接続・開放が簡単に行えます。
コンパクトサイズで大容量を実現しました。

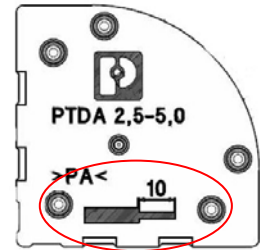
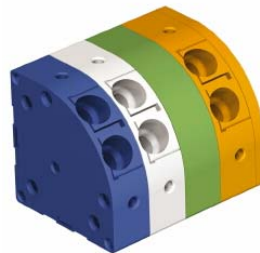
上下に1つずつテストホールがあり
導通の確認が簡単にできます。

定格電圧／電流(定格接続電線サイズ)
3.5 mmピッチ : 200 V / 17.5 A (1.5 mm²)
5.0 mmピッチ : 320 V / 24 A (2.5 mm²)

リリースボタン



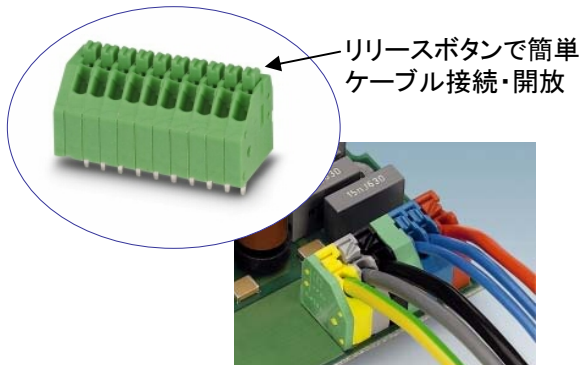
オプションで他の色(6色)へ
変更することも可能です。



側面にむき線の長さが表示して
あるためスムーズに作業をする
ことができます。

2本のはんだピンにより
基板への安定した取付けが
可能です。

PTSAシリーズ(ばね接続式)2.5mm/3.5mmピッチ



外形寸法がコンパクトなため、特にスペース条件の
厳しいアプリケーションに最適です。

はんだピンが前面に配置されたタイプ及びはんだピンが
オフセット配列されたタイプがあります。

定格電圧／電流(定格接続電線サイズ) *)
2.5 mmピッチ : 160 V / 2 A (0.5 mm²)
3.5 mmピッチ : 250 V / 2 A (1.5 mm²)

*) はんだピンがオフセット配列のタイプ

FK-MPTシリーズ(ばね接続式)3.5mmピッチ

1極当たり2本の電線をループ接続できます。
電線断面積0.12mm²~0.5mm²の単線の接続に適しています。

定格電圧／電流(定格接続電線サイズ)
3.5 mmピッチ : 160 V / 4 A (0.5 mm²)

ピンヘッダーとのコネクタ
タイプもラインアップ



詳細はカタログ「COMBICON プリント基板用接続システム」をご覧ください。

フエニックス・コンタクト株式会社

横浜市港北区新横浜1-7-9 友泉新横浜1丁目ビル6階

本社・横浜支店 Tel. (045) 471 0030 Fax. (045) 471 0031 大宮営業所 Tel. (048) 631 3371 Fax. (048) 648 8651
名古屋支店 Tel. (052) 918 7211 Fax. (052) 918 7222 大阪支店 Tel. (06) 6838 3133 Fax. (06) 6838 3533
広島営業所 Tel. (082) 568 1664 Fax. (082) 262 1812 福岡支店 Tel. (092) 418 2030 Fax. (092) 476 8643
URL: <http://www.phoenixcontact.co.jp> E-Mail: info@phoenixcontact.co.jp